

Freie Wählergruppe Weißenthurm e.V., Bahnhofstr. 8a, 56575 Weißenthurm

Herrn  
Stadtbürgermeister  
Gerd Heim  
Hauptstr. 185

56575 Weißenthurm

Ihr Zeichen, Ihre Nachricht vom

Unser Zeichen, unsere Nachricht vom

Name

Datum

29.6.2022

Betr: Nachnutzung der Rheinhell

Sehr geehrter Herr Bürgermeister,

Die städtische Fläche "Rheinhell" wird nicht mehr für eine Kindertagesstätte benötigt. Die Gremien der Stadt hatten bereits beschlossen, dort keine Wohnbebauung zuzulassen, aber noch nicht festgelegt, wie die Fläche in Zukunft genutzt werden soll. Es handelt sich um eine große zentrale Fläche, die zur Zeit nur in Teilbereichen öffentlich genutzt wird. Der übrige Bereich ist wenig attraktiv gestaltet und daher in unmittelbarer Nachbarschaft zum Rathaus und zum neuen Busbahnhof nicht gerade ein Aushängeschild für die Stadt. Daher ist es trotz der angespannten Finanzsituation sinnvoll, hier möglichst rasch eine Änderung herbeizuführen. Zu beachten ist, dass eine Gestaltung dieses Bereiches für die Stadt mit möglichst geringen Kosten verbunden sein muss. Die FWG-Fraktion hat eine Skizze (s. Anlage) erarbeitet, wie die Fläche künftig genutzt werden könnte. Zur Realisierung vorgeschlagene Maßnahmen sind dort wie folgt dargestellt:

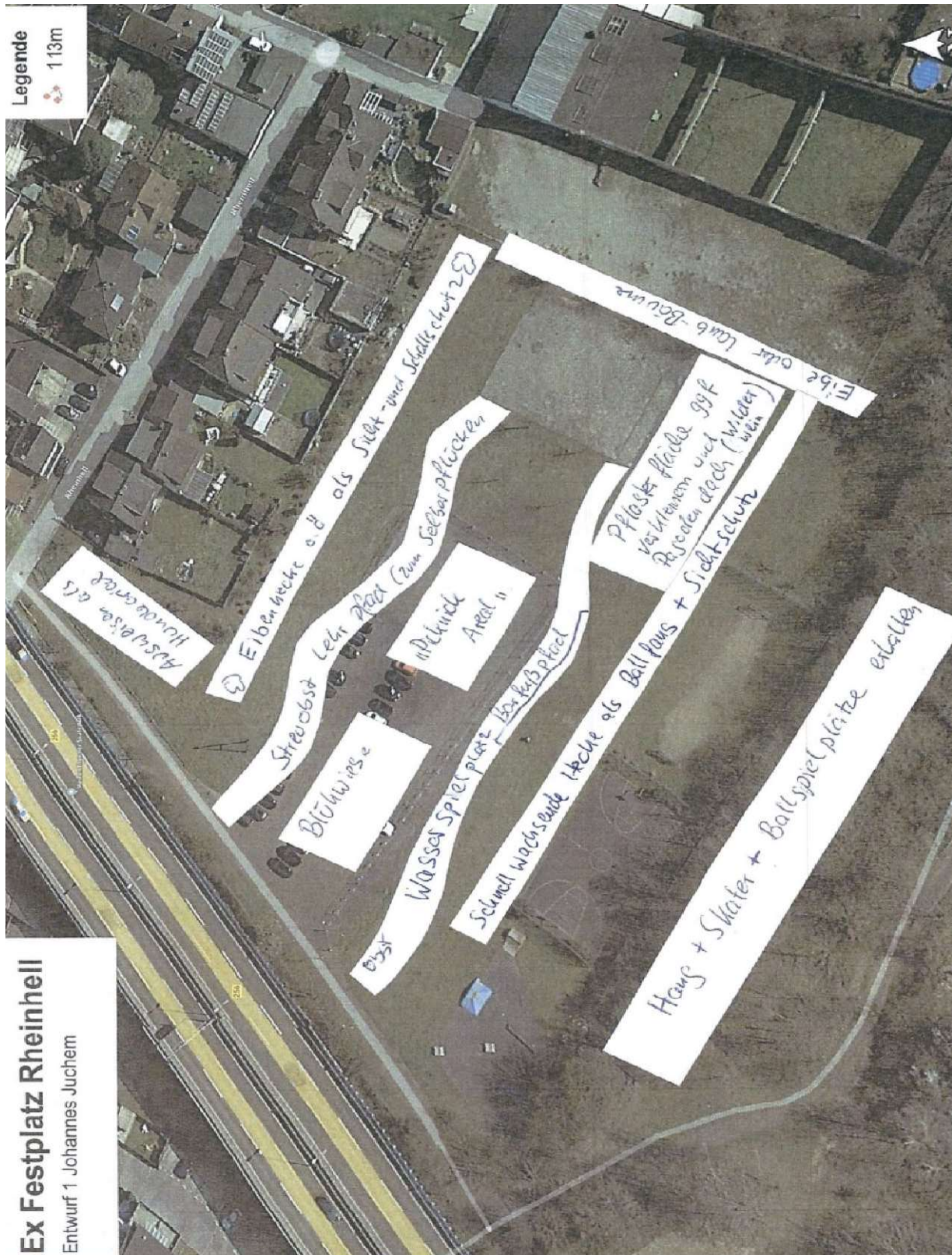
- Der Bestand: Hangrutsche, Skaterbahn, Ballspielarenen bleiben bestehen.
- ausgewiesenes Hundearéal (außerhalb der ausgewiesenen Fläche grundsätzlich Leinenpflicht!)
- Barfußpfad und Wasserspielplatz
- Streuobst-Pflanzung zum Selberpflücken
- geschwungene Wege aus verdichtbarem Sand zwischen den einzelnen Elementen
- Gepflasterte Fläche (Bestand) mit Pagode/Schachareal/Sitzgelegenheiten
- Fläche in der Platzmitte als Blühwiese und „Picknickwiese“, Bäume als Schattenspender.
- U-förmige Umrandung des Areals zur Wohnbebauung, zum Schützenplatz und zur Spielarena mit einer geeigneten, schnellwachsenden, pflegeleichten Heckenpflanzen

Diese Skizze könnte als Grundlage für weitere Beratungen herangezogen werden. Der nächste Schritt sollte sein, in den Gremien darüber zu beraten, ob diese Maßnahme zum jetzigen Zeitpunkt angegangen werden soll, wie sie aussehen soll und wie sie möglichst kostengünstig umgesetzt werden kann. Im weiteren Verfahren könnte die Verwaltung beauftragt werden, bei geeigneten Planungsbüros Honorarangebote zur Erstellung einer Entwurfsplanung einzuholen und im Haushalt entsprechende Haushaltsmittel einzuplanen.

Freie Wählergruppe Weißenthurm e.V.  
Bahnhofstr. 8a  
56575 Weißenthurm

1.Vorsitzender: Christoph Thilmann Tel.:02637 9419199  
2.Vorsitzender Martin Bachmann Tel.:02637 5458  
Kassierer: Johannes Juchem Tel.: 02637 8818

Bankverbindungen  
Raiba Mittelrhein e.G.  
IBAN:DE73 5746 1759 0000 0087 30  
BIC:GENODE31MRW



Daher stellt die FWG-Stadtratsfraktion gemäß §34 Abs 5 Satz 2 GemO den Antrag, oben genannte Angelegenheit in den Gremien der Stadt Weißenthurm zu beraten und folgendes zu beschließen:

**Beschlussvorschlag:**

Teil 1: Der Stadtrat beschließt, das Städtische Grundstück "In der Rheinhell" zu einem Platz der Begegnung und der Generationen auszubauen. Die Entwurfsskizze der FWG-Fraktion wird wohlwollend als denkbare Ideensammlung zur Kenntnis genommen.

Teil 2:

Alternative A: Bevor die Verwaltung beauftragt wird, bei geeigneten Planungsbüros Honorarangebote zur Erstellung einer Entwurfsplanung einzuholen, sollen weitere Vorschläge eingebracht und über eine möglichst kostengünstige Umsetzung z.B. durch die Erbringung von Eigenleistung in der nächsten Sitzung des E+U oder B+L-Ausschusses beraten werden.

Alternative B: Die Verwaltung wird beauftragt, bei geeigneten Planungsbüros Honorarangebote zur Erstellung einer Entwurfsplanung einzuholen.

Mit freundlichen Grüßen



Dr. Christoph Thilmann  
Fraktionsvorsitzender der FWG Weißenthurm im Stadtrat