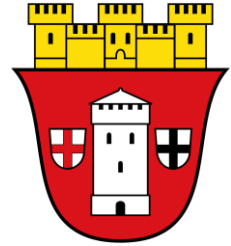




# Dokumentation der Straßenschäden

in und um Weißenthurm



**Straßen-  
schäden**

## Rheinufer / Rechte Seite Gaststätte Kelch



Massive Straßenschäden Längsrillen  
Gefährlich für Fahrradfahrer

Fast um alle alle Gullideckel oder ähnliches  
größere Ausbrüche

Sonstige großer Asphaltausbrüche

Sanierung dringend notwendig!!!



## Rheinufer / Rechte Seite Gaststätte Kelch

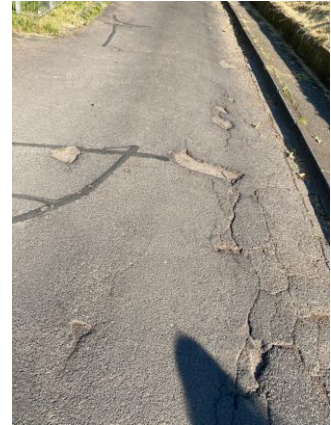


Über diesen Abschnitt wird der gesamte Radverkehr der Rheinradstrecke geführt. Verständlicherweise Versuchen Radfahrer diesen Bereich über den Fußgängerbereich zu umfahren.

## Rheinufer / Rechte Seite Gaststätte Kelch



## Langfuhr - Bereich Parkplatz, Bouleplatz und Rasenplatz



## Langfuhr - Bereich Parkplatz, Bouleplatz und Rasenplatz



# Langfuhr - Bereich Parkplatz, Bouleplatz und Rasenplatz



Straßenschäden  
Sonstige größer  
Asphaltausbrüche

## Gartenstraße



Massive Straßenschäden  
im Bereich der Kurve,  
verursacht durch hohe  
Lenkkräfte LKW

Sonstige größer  
Asphaltausbrüche



## Stierweg

- gesamte Straßenabschnitt des Stierwegs zwischen Einmündung Nettestraße / Stierweg und Kreuzung Hauptstraße / Stierweg einschließlich dieser Kreuzung selbst in schlechtem Zustand
- erste Schlagloch direkt in der Kurve.
- Auf der Straße gibt es zahlreiche Stellen, wo die Straße längs oder quer Risse und Rillen aufweist oder Löcher oder Bodenwellen.
- Gerade LKW der Spedition Römerberg scheinen es darauf anzulegen, jedes einzelne Schlagloch genüsslich auszufahren, um möglichst viel Lärm zu veranstalten.
- das oft genug schon vor 6 Uhr morgens!!! Keine anderen LKW poltern lauter!!!

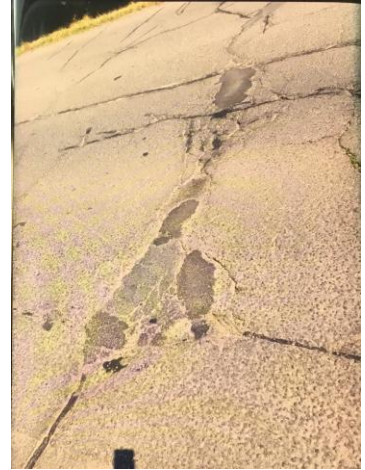
## Stierweg



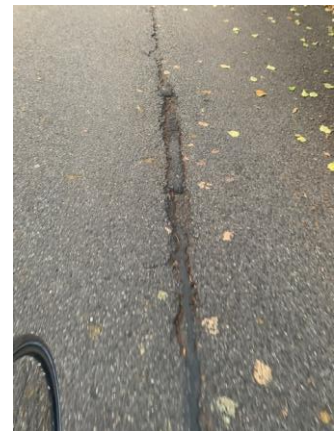
Straßenschäden

Sonstige größer  
Asphaltausbrüche

## Brückenstraße Richtung Neuwied



## Bahnhofstraße



## Bahnhofstraße



Massive Straßenschäden  
Längsrillen  
Gefährlich für Fahrradfahrer

Fast um alle alle Gullideckel  
oder ähnliches größere  
Ausbrüche

Sonstige größer  
Asphaltausbrüche

## Bahnhofstraße



## Bahnhofstraße



GEFÄHRLICH

## Pielau/Ottostrasse



Straßenschäden

Sonstige größer  
Asphaltausbrüche



## Bahnhofstraße/Neustraße



Straßenschäden  
Querrillen (als Dehnungsfuge?)  
Gefährlich für Fahrradfahrer

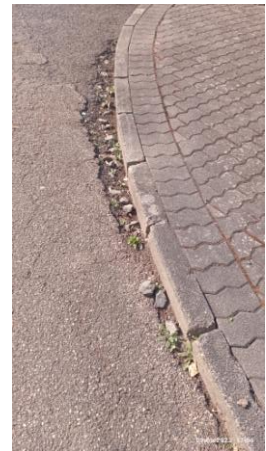
Felgenbrecher für Radfahrer

Sanierung dringend notwendig!!!

Bei Sanierung: Absenkung der  
Bordsteinkanten!



## Neustraße (Sackgassenbereich)



Straßenschäden mit großen Asphaltausbrüchen

## Lindenstrasse → Bürgersteig



Bürgersteig / Stolperfallen

Auswaschungen bis größere Schlaglöcher

## Lindenstraße 20



Straße notdürftig  
instandgesetzt

Größere Erneuerung  
notwendig

## Saffiger Straße / Teil 1



Schlaglöcher

Schließen!

## Saffiger Straße / Kreuzung



Straße nur notdürftig  
instandgesetzt